

โครงการพัฒนาคุณภาพสถานพยาบาลสู่ความยั่งยืน ปี 2566

โรงพยาบาลม่วงสามสิบ  
MUANGSAMSIB HOSPITAL



กิจกรรมที่ 1

**แลกเปลี่ยนเรียนรู้ระบบงานสำคัญ**

**ของหน่วยงาน**



# 5 ปี ...แห่งการก้าวอย่าง

โรงพยาบาลม่วงสามสิบ

2564 - 2568

8-9 ธันวาคม 2565

โดย

นพ.ประจักษ์ สีลาชาติ

นายแพทย์เชี่ยวชาญ

ผู้อำนวยการโรงพยาบาลม่วงสามสิบ



# ตัวอย่าง รพ. ม่วงสามสิบ 2564 -2568



โรงพยาบาลม่วงสามสิบ  
MUANGSAMSIB HOSPITAL

- หาจุดเด่นของตัวเองให้เจอ ทำให้โดดเด่น

(เราไม่จำเป็นต้องเก่ง specialist)

เราจะเน้น

โรงพยาบาลที่ Smart Hospital

โรงพยาบาลที่มีเครือข่าย ที่ครอบคลุม เข้มแข็ง

โรงพยาบาลที่รักษาแบบผสมผสาน บูรณาการ holistic Approach

โรงพยาบาลที่รักษาดูแลตั้งแต่เกิดจนตาย

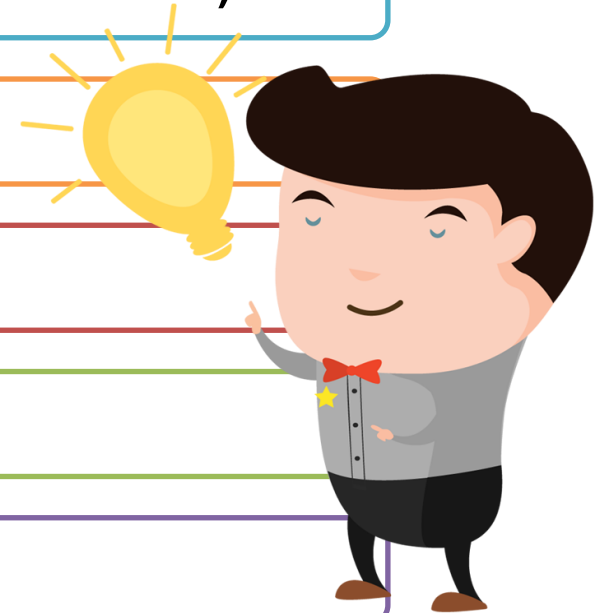
โรงพยาบาลที่วินิจฉัยและรักษาได้อย่างรวดเร็ว ทันที่

โรงพยาบาลที่เน้นส่งเสริมสุขภาพ ป้องกันโรค

โรงพยาบาลที่เข้าถึงง่าย สะดวกสบาย รับส่งได้ถึงบ้าน

# เมื่อครบ 5 ปี ฝิ่นจะเห็นอะไร

- ต้นแบบของ Smart Hospital
- เป็นโรงพยาบาลชุมชนที่โดดเด่นเรื่องการเรียนการสอน
- เป็นโรงพยาบาลต้นแบบในการส่งเสริม รักษา ฟื้นฟูแบบผสมผสาน
- แต่ละหน่วยบริการมีความโดดเด่นในด้านการบริการ(ทำได้เหนือกว่าที่อื่น)
- เป็นโรงพยาบาลที่มีผลประกอบการเป็นบวก
- เป็นโรงพยาบาลที่เจ้าหน้าที่ทำงานแล้วมีความสุข
- เป็นเครือข่ายที่ให้บริการแบบ one health hospital อย่างแท้จริง
- เป็นโรงพยาบาลที่ชุมชนมีส่วนร่วมและเป็นเจ้าของร่วมกัน



# ก้าวอย่าง รพ.ม่วงสามสี 2564 -2568



โรงพยาบาลม่วงสามสี  
MUANGSAMSIB HOSPITAL

## ระยะที่ 1

ระยะแห่งความอดทน

2564

ช่วงเวลาประมาณ 8 เดือนแรกจากการก่อสร้างปรับปรุง OPD ห้องน้ำ ถนน จะมีปัญหาพื้นที่ให้บริการลดลง ต้องปรับระบบบริการ และเตรียมพร้อมรับ covid 19 ไปพร้อมกัน

สถานการณ์โควิด-19  
เราต้องอยู่กับความไม่แน่นอน  
ต้องสามารถปรับเปลี่ยนตัวเองได้ตลอดเวลา

## ระยะที่ 2

ระยะของการปรับปรุง

2565

เวลาประมาณ 1-2 ปี ที่จะก่อสร้างตึก OPD 3 ชั้น เป็นระยะที่ต้องเตรียมปรับระบบงาน ภูมิสถาปัตยกรรมส่วนอื่นๆ ค้างอยู่เตรียมทุนสำหรับการปรับปรุงครั้งใหญ่

## ระยะที่ 3 ระยะของการเปลี่ยนแปลงครั้งยิ่งใหญ่

2566

2567

2568

- หลังจากก่อสร้างตึก OPD สร้างแล้วเสร็จ จะเกิดการโยกย้ายปรับสถานที่ทำงานของทุกกลุ่มงาน ส่วนที่เป็นจุดเน้นจะได้รับการปรับปรุงขยายพื้นที่ โดยใช้พื้นที่จัดบริการให้เกิดความคุ้มค่ามากที่สุด ปรับปรุงให้หน่วยบริการมีโดดเด่น ตอบโจทย์กับวิสัยทัศน์ของโรงพยาบาลเป็นต้นแบบ Smart Hospital ของโรงพยาบาลชุมชน

# ระยะที่ 3 ระยะของการเปลี่ยนแปลงครั้งยิ่งใหญ่



โรงพยาบาลม่วงสามสี  
MUANGSAMSIB HOSPITAL

สิ่งที่เกิดขึ้นแล้ว

ปรับวิสัยทัศน์ / ค่านิยม / เชื่อมมุ้ง / ยุทธศาสตร์

**วิสัยทัศน์ :** เราจะเป็นโรงพยาบาลชุมชนชั้นนำในภาคอีสาน  
เป็นเลิศด้านบริการ คนทำงานมีความสุข

**ค่านิยม :** **M** : Modernize **S** : Safety & standard **S** : Smart service **H** : Happiness  
ทันสมัย ปลอดภัยได้มาตรฐาน ระบบบริการดี ทุกชีวิมีความสุข

**เชื่อมมุ้ง :** พัฒนาพฤติกรรมบริการ ลดระยะเวลารอคอย  
พัฒนาระบบบริการสู่ความเป็นเลิศ

**ยุทธศาสตร์ :**

1. การยกระดับคุณภาพและคุณภาพของระบบบริการ
2. การพัฒนาระบบสุขภาพ Digital
3. การจัดระบบบริหารจัดการโดยใช้หลักธรรมาภิบาล
4. การพัฒนาศักยภาพบุคลากรที่ตอบสนองต่อความต้องการของผู้รับบริการ
5. การพัฒนาระบบส่งเสริม ป้องกัน และเฝ้าระวังสุขภาพ



# ระยะที่ 3 ระยะของการเปลี่ยนแปลงครั้งยิ่งใหญ่

## สิ่งที่เกิดขึ้นแล้ว

- ยกระดับเป็น F1
- อาคารผู้ป่วยนอก 3 ชั้น

ปี 2566-2567 → ขออนุมัติ 90 เติ้มยง

ปี 2569 → ขออนุมัติ 120 เติ้มยง



# ระยะที่ 3 ระยะของการเปลี่ยนแปลงครั้งยิ่งใหญ่



โรงพยาบาลม่วงสามสิบ  
MUANGSAMSIB HOSPITAL

## สิ่งที่ต้องพัฒนาต่อ

พัฒนาระบบบริการสู่ความเป็นเลิศ

DM remission / การป้องกันภาวะแทรกซ้อนกลุ่มโรคเรื้อรัง / คลินิกผู้สูงอายุ / จิตเวช ฆ่าตัวตาย ยาเสพติด / พัฒนาระบบนัด / คลินิกทันตกรรมเฉพาะทาง

(ต่อเนื่องสู่โจทย์ที่ให้แต่ละหน่วยงานนำเสนอ)



# 3 ปี แห่งโอกาสพัฒนา สาธารณสุขอุบลราชธานี

นพ.ธีระพงษ์ แก้วภมร

นายแพทย์สาธารณสุขจังหวัดอุบลราชธานี



# วิสัยทัศน์การทำงาน

ระบบบริการสุขภาพ  
ได้มาตรฐาน



ร่วมใจภาคีเครือข่าย

บริหารจัดการ  
อย่างโปร่งใส



มุ่งหมายสุขภาวะ  
ประชาชน

นพ.ธีระพงษ์ แก้วภมร

นายแพทย์สาธารณสุขจังหวัดอุบลราชธานี

# ระบบสุขภาพ ได้มาตรฐาน

## ทำทันที

### 01 EOC

- อุกกภัย
- โรคอุบัติใหม่ อุตซ้ำ

## ทำต่อเนื่อง

### 02 กัญชา ทางการแพทย์

### 03 INTERMEDIATE CARE

### 04 ศูนย์รับบริจาค อวัยวะ

## ทำและพัฒนา

### 05 การพัฒนา SW. • SW.Sub Node 5 แห่ง • SW.ตติยภูมิ • SW.ของประชาชน

### 06 DIGITAL HEALTH • IT Security • HIE , Smart Refer • PHR • Tele Medicine

### 07 วิจัย&นวัตกรรมด้านสุขภาพ

# บริหารจัดการ อย่างโปร่งใส

## ทำทันที

### 01

#### พัฒนาและเพิ่มขีดความสามารถการเงินการคลัง

- EMR คุณภาพ เพิ่มอัตราครองเตียง การส่งต่อสมเหตุผล
- ลดรายจ่าย (RDU การจัดซื้อยา/ วมย.รวมศูนย์ ลดการสำรองเวชภัณฑ์ คงคลัง)
- ลดการใช้พลังงาน/ใช้พลังงานทางเลือก
- M&E วิเคราะห์ ประเมินความเสี่ยง การควบคุมภายใน
- Total Performance Score : TPS

## ทำต่อเนื่อง

### 02

#### บุคลากร

- HRP ด้านพัฒนาศักยภาพทักษะรายบุคคลให้สอดคล้องกับทิศทางองค์กร
- การสร้างความผูกพันต่อองค์กร
- สร้างสิ่งแวดล้อม/สวัสดิการให้เอื้ออำนวย เพื่อเป็นองค์กรแห่งความสุข
- อัตรากำลัง/ค่าตอบแทนให้เหมาะสม
- ความก้าวหน้าในสายงานอาชีพ
- คนตรง จ.18

### 03

#### ONE HEALTH

# ร่วมใจ ภาคีเครือข่าย

## ทำต่อเนื่อง

### 01

#### ถ่ายโอน sw.สต.

- ศูนย์ปฏิบัติการฯ
- บูรณาการการทำงานร่วมกัน (คน งาน เงิน)

### 02

#### HEALTH LITERACY

- ปรับพฤติกรรมสุขภาพ ส่งเสริมการดำเนินงานควบคุมโรคโดยชุมชน
- สนับสนุนและดึงศักยภาพภาคประชาชน ให้ร่วมดูแลส่งเสริมระบบสุขภาพ

## ทำและพัฒนา

### 03

#### งานสาธารณสุขชายแดน

- ระบบส่งต่อระหว่างประเทศ
- Mini - MERT
- ความร่วมมือด้านวิชาการ
- การควบคุมโรคระหว่างประเทศ

# ทำและพัฒนา

## 01

### สุขภาวะผู้สูงอายุ

- SW.ผู้สูงอายุ
- การป้องกัน/ดูแล Stroke , STEMI , Hip#

## 03

### OVCCA

- ตรวจคัดกรอง
- รักษา
- บ่อบำบัดสิ่งปฏิกูล

## 02

### พัฒนาการเด็ก

- ยาน้ำเสริมธาตุเหล็ก
- นม 90 วัน 90 กล่อง
- IQ , EQ

## 04

### REMISSION DM

มุ่งหมาย  
สุขภาวะ  
ประชาชน

**“ ความทุ่มเทของ *ISIA* จะทำให้**

***Vision* เป็น *Reality* ”**

*อ. ธนา*

นายอนุทิน ชาญวีรกูล

รองนายกรัฐมนตรีและรัฐมนตรีว่าการกระทรวงสาธารณสุข

29 กันยายน 2565

**Unity Better Owner Network**