

ประชุม กกบ รพ.ม่วงสามสิบ  
ทันตกรรม 20 พค 2569

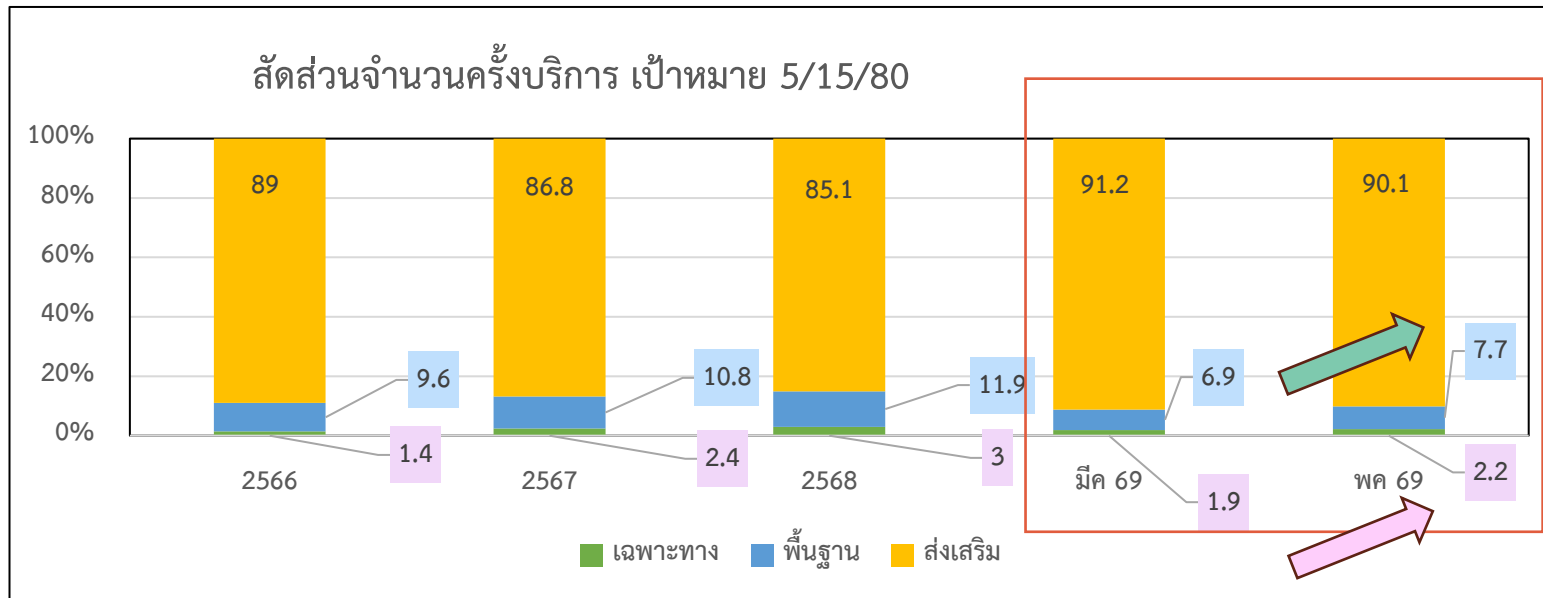
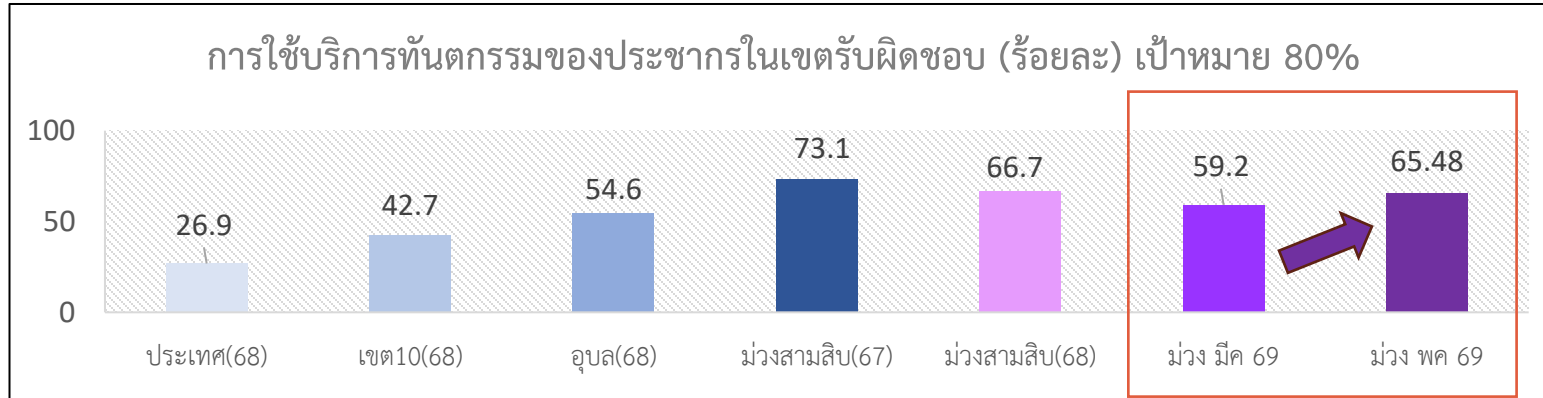
1.แจ้งเพื่อทราบ

- รับผิดชอบทันตแพทย์ใหม่ 2 ท่าน
- สถานการณ์การเข้าถึงบริการทันตกรรม

2.เพื่อพิจารณา

- ตัวชี้วัดตรวจราชการ รอบที่ 2 เด็ก 0-5 ปี cavity free ต้องเร่งรัดการดำเนินงานด่วนที่สุด
- อัตราค่าบริการทันตกรรมปรับตามการประชุม service plan ทันตกรรม จังหวัดอุบลราชธานี (รายละเอียดตั้งยุทธศาสตร์เสนอ )

# การเข้าถึงบริการทันตกรรม



## สถานการณ์

1. การเข้าถึงบริการของประชาชนในเขต  
รับผิดชอบ 59.2 เพิ่มขึ้นเป็น 65.4%

แนวโน้มเพิ่มจากการตรวจสอบสุขภาพ และ กลุ่มประกันสังคม

2. สัดส่วนการบริการ ปี 69

2.1 งานพื้นฐาน 6.9 เพิ่มขึ้นเป็น 7.7

ส่วนใหญ่เป็นถอนฟัน

อุดฟัน+ชุดหินปูน มีโอกาสเพิ่มจากกลุ่มประกันสังคม  
ใน รพ.สต.

2.2 งานเฉพาะทาง 1.9 เพิ่มขึ้นเป็น 2.2

มีโอกาสเพิ่มจากได้รับจัดสรรทันตแพทย์เพิ่ม 2 คน  
(จบใหม่)

## ขอสนับสนุนจากผู้บริหาร

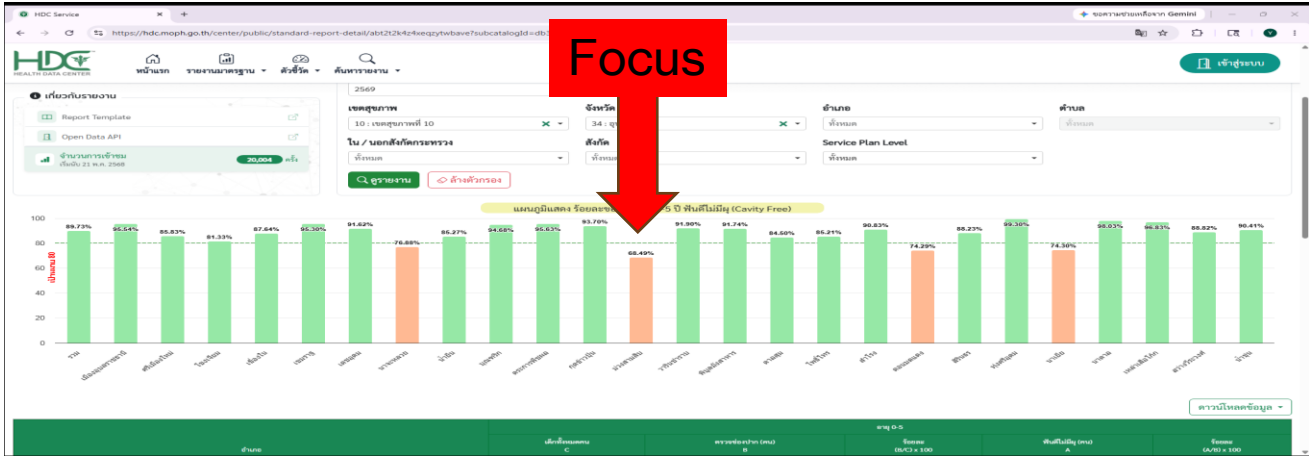
1. การออกหน่วยเชิงรุกบริการในพื้นที่ผลงานต่ำ
2. เร่งดำเนินการกลุ่ม 0-5 ปี ที่เป็น KPI รับผิดชอบต่อ  
ราชการที่น้อยที่สุดในจ. อุบล

# KPI \* ตรวจราชการ : 0-5 ปี cavity free เป้าหมาย 80 % ผลงาน เมย 66.29 % /พค 68.49 % ( ตรวจราชการประมาณ มิถุนายน)

age	ตรวจฟัน		fluoride	
	มีค	พค	มีค	พค
0-2 ปี	42.0	52.6	43.3	53.2
3-5 ปี	65.5	67.8	64.5	67.1



เร่งรัดดำเนินการ 3-5 ปี ตรวจฟัน		
เขต สสอ		เขต อบจ
ยางสัก 14.89	โพนแพง 41.58	หนองเมือง 7.75
30.9	44.5	9.0
ปัญหาการลงข้อมูล	ศพด ปิดเทอม	ศพด ปิดเทอม



เร่งรัดดำเนินการ 0-2 ปี ตรวจฟัน		
เขต รพ.	เขต สสอ	เขต อบจ
ม่วงสามสิบ 29.7	โพนแพง 34.4	หนองเมือง 23.58
40.8	34.0	41.8
เร่งรัด	ออกเชิงรุกด่วน	ออกเชิงรุก
คูมใหญ่ 34.6		หนองเหล่า 25.30
43.4		50.6
เร่งรัด		เร่งรัด
หนองฮาง 36.94		ไผ่ใหญ่ 37.9
57.3		37.0
เร่งรัด		ออกเชิงรุกด่วน

