

# ขยะติดเชื้อ

หัวข้อ	ผลลัพธ์	ปีปัจจุบัน						
		ต.ค.	พ.ย.	ธ.ค.	ม.ค.	ก.พ.	มี.ค.	
จำนวนผู้ป่วยนอก		9467	10168	9124	10430	9430	11857	ราย
จำนวนผู้ป่วยใน		846	846	939	1021	997	2413	ราย
activebed (เฉลี่ย)		88	92	92	99	105	70	เตียง
จำนวนบุคลากร		275	275	275	294	294	294	คน
มูลฝอยติดเชื้อ	ปริมาณมูลฝอยติดเชื้อ	3640	2560	3320	3140	2740	2600	Kg
	อัตราการเกิดมูลฝอยติดเชื้อ	9.97	7.01	9.10	8.60	7.51	7.12	Kg/วัน
		0.11	0.08	0.10	0.09	0.07	0.10	Kg/เตียง/วัน
		0.00105	0.00069	0.00100	0.00082	0.00080	7.13	Kg/คน/วัน (ผู้ป่วยนอก)
		0.35	0.23	0.33	0.27	0.26	0.02	Kg/คน/วัน(ผู้ป่วยทั้งหมด)

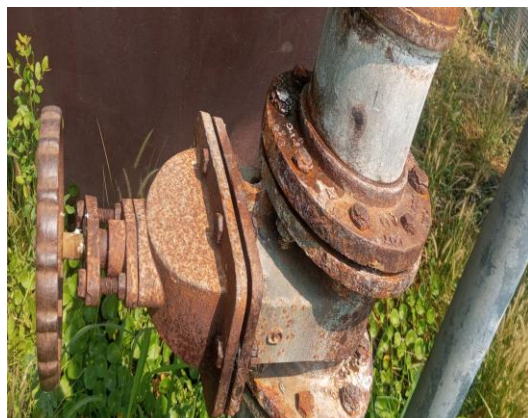
# ปัญหาที่พบ



# น้ำประปา

หัวข้อ	ผลลัพธ์	ปีปัจจุบัน						
		ต.ค.	พ.ย.	ธ.ค.	ม.ค.	ก.พ.	มี.ค.	
จำนวนผู้ป่วยนอก		9467	10168	9124	10430	9430	11857	ราย
จำนวนผู้ป่วยใน		846	846	939	1021	997	2413	ราย
<b>activebed (เฉลี่ย)</b>		88	92	92	99	105	70	เตียง
จำนวนบุคลากร		275	275	275	294	294	294	คน
น้ำประปา	ปริมาณการใช้น้ำประปา	7365	1668	3492	5558	2148	2305	ลบ.เมตร
	อัตราการใช้น้ำประปา	20.18	4.57	9.57	15.23	5.88	6.32	ลบ.ม/วัน
		229.30	49.67	103.99	153.81	56.05	90.22	ลิตร/เตียง/วัน
		714.15	151.44	347.01	485.37	206.00	161.53	ลิตร/คน/วัน (ผู้ป่วยทั้งหมด)

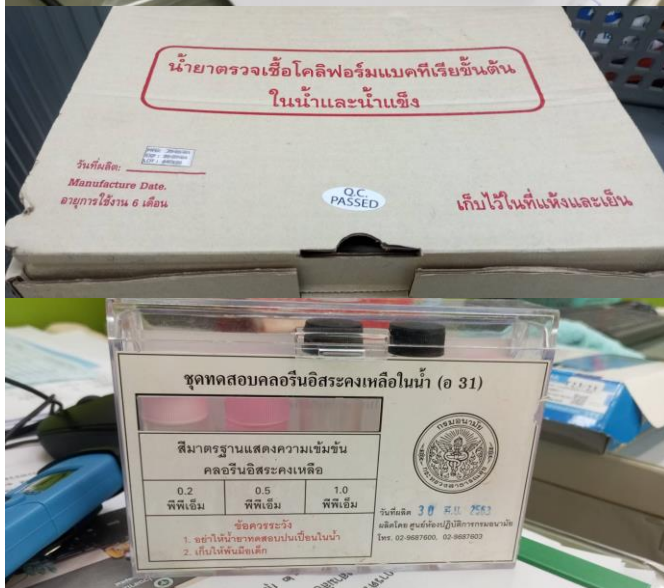
## ปัญหาที่พบ



# น้ำเสีย

หัวข้อ	ผลลัพธ์	ปีปัจจุบัน						
		ต.ค.	พ.ย.	ธ.ค.	ม.ค.	ก.พ.	มี.ค.	
จำนวนผู้ป่วยนอก		9467	10168	9124	10430	9430	11857	ราย
จำนวนผู้ป่วยใน		846	846	939	1021	997	2413	ราย
<b>activebed (เฉลี่ย)</b>		88	92	92	99	105	70	เตียง
จำนวนบุคลากร		275	275	275	294	294	294	คน
น้ำเสีย	ปริมาณการเกิดน้ำเสีย	5892	1334	2794	4446	1718	1844	ลบ.เมตร
	อัตราการเกิดน้ำเสีย	16.14	3.66	7.65	12.18	4.71	5.05	ลบ.ม/วัน
		183.44	39.74	83.19	123.05	44.84	72.17	ลิตร/เตียง/ วัน
		571.32	121.15	277.61	388.30	164.80	129.22	ลิตร/คน/วัน (ผู้ป่วย ทั้งหมด)

# ปัญหาที่พบ



			ผลตรวจวิเคราะห์คุณภาพน้ำ รพ.ม่วงสามสิบ				
			วันที่ 2 เม.ย. 2568				
ลำดับ	ประเภท	จุดเก็บตัวอย่าง	เวลาเก็บ	จำนวน ตัวอย่าง	Colifrom Bacteria (+ / -)	TDS (PPM)	
1	1.น้ำประปา	หอสูง	13.56 น.	1	-	331	
2	1.น้ำประปา	ห้องคลอด	14.15 น.	1	-	337	6
3	1.น้ำประปา	ไตเทียม	14.25 น.	1	-	335	4
4	2.น้ำทิ้ง	บ่อสูบ	14.40 น.	1	+	1235	904
5	2.น้ำทิ้ง	บึงประดิษฐ์	15.05 น.	1	+	1280	949
6	2.น้ำทิ้ง	ก่อนลงบ่อพัก	15.20 น.	1	+	1280	949
7	2.น้ำทิ้ง	บ่อพัก ( ชุดใหม่ )	15.30 น.	1	+	1348	1017
8	2.น้ำทิ้ง	จุดเติมคลอรีน	15.35 น.	1	-	1314	983
9	2.น้ำทิ้ง	บ่อพักน้ำเสีย	15.55 น.	1	-	1120	789
10	2.น้ำทิ้ง	ตึกชีวารักษ์	16.20 น.	1	+	583	252

# ขยะทั่วไป



- ไม่มีอุปกรณ์อำนวยความสะดวกสำหรับช่างหนัก  
หนักทั่วไปรวมถึง เนื่องจากอุปกรณ์มีน้ำหนัก  
เยอะเกินตราช่างทั่วไปจะชั่งได้
- ระบบขนย้ายภายนอกควบคุมไม่ได้
- ถังรองรับไม่เพียงพอ
- ไม่มีการคัดแยกขยะที่ต้นทาง
- ขยะจากหลายจุดไม่เป็นไปตามข้อกำหนด ( มีถัง  
รองรับ )
- พื้นที่รองรับขยะทั่วไปคับแคบไม่เพียงพอต่อการ  
รองรับมูลฝอยทั่วไปกรณีฉุกเฉิน