

แนวโน้มความเสี่ยงตามปีงบประมาณ 2567

เฉพาะบุคคล/หน่วยงาน   

เฉพาะกรรมการทีมความเสี่ยง    

ช่วงเวลาเกิดเหตุ

1 ต.ค. 2566

31 ส.ค. 2567

เฉพาะทีม

ทั้งหมดแยกรายเดือน

แยกรายโปรแกรม

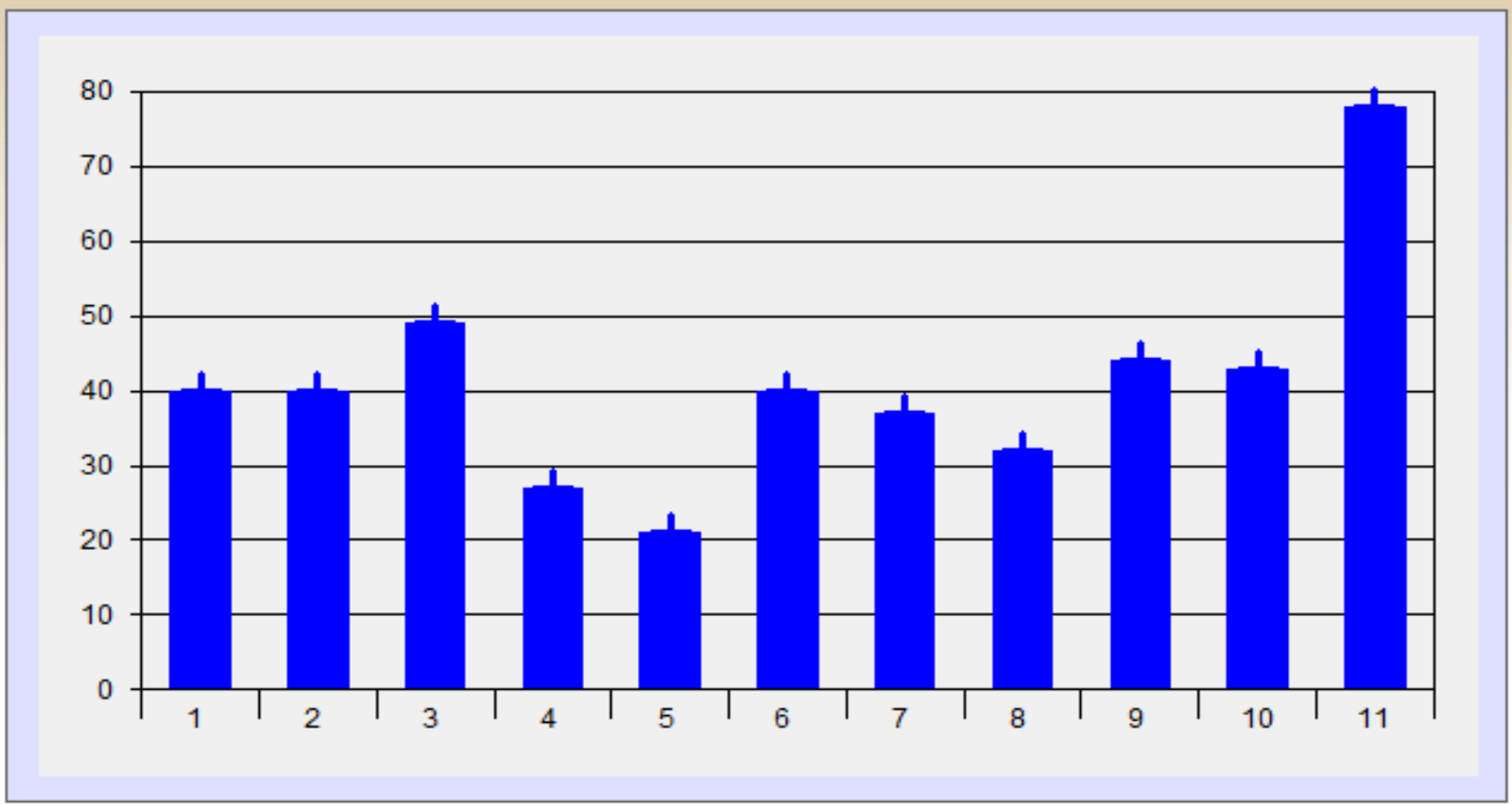
แยกรายความรุนแรง

เฉพาะหน่วยงาน

เฉพาะโปรแกรม

A B C D E F G H I 

รายการ	จำนวน
1. ตุลาคม พ.ศ.2566	40
2. พฤศจิกายน พ.ศ.2566	40
3. ธันวาคม พ.ศ.2566	49
4. มกราคม พ.ศ.2567	27
5. กุมภาพันธ์ พ.ศ.2567	21
6. มีนาคม พ.ศ.2567	40
7. เมษายน พ.ศ.2567	37
8. พฤษภาคม พ.ศ.2567	32
9. มิถุนายน พ.ศ.2567	44
10. กรกฎาคม พ.ศ.2567	43
11. สิงหาคม พ.ศ.2567	78



ช่วงเวลาเกิดเหตุ **1 ตค. 2566** **31 สค. 2567**

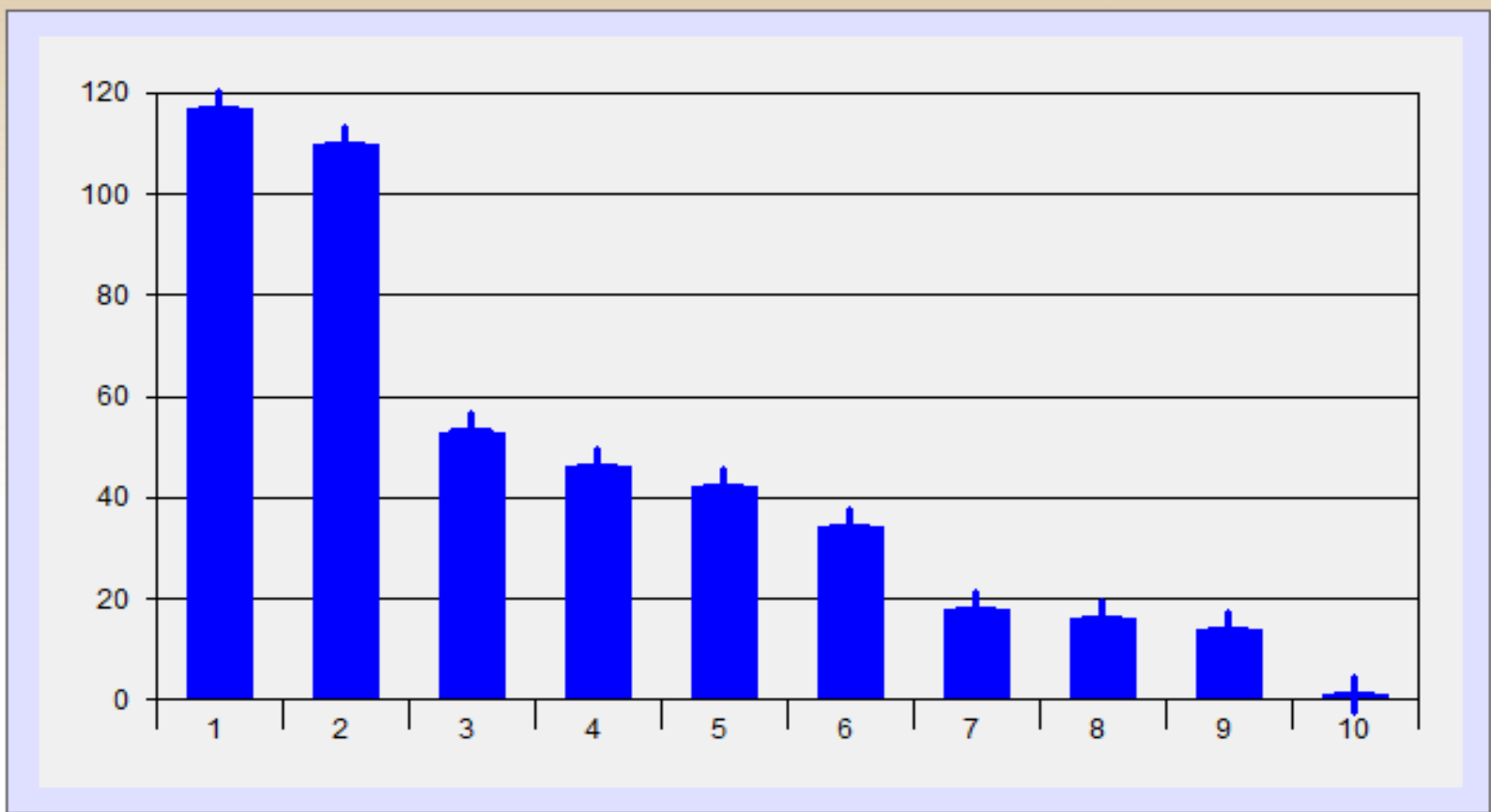
เฉพาะทีม

เฉพาะหน่วยงาน

เฉพาะโปรแกรม

A B C D E F G H I

รายการ	จำนวน
1. โครงสร้าง เครื่องมือและสิ่งแวดลอม	117
2. คลินิก	110
3. สารสนเทศ และเวชระเบียน	53
4. ความคุมป้องกันการติดเชื้อ IC	46
5. ยา	42
6. ความปลอดภัยของผู้ป่วย(ไม่เกี่ยวกับแผนการรักษา) สิทธิผู้เ	34
7. อาชีวอนามัย และความปลอดภัยในการทำงาน	18
8. ชื่อร้องเรียนจากผู้ใช้บริการ	16
9. สนับสนุนบริการ และคำร้องขอจากเจ้าหน้าที่	14
10. Sentinel events (เหตุการณ์รุนแรงมาก)	1



แนวโน้มความเสี่ยงเดือนสิงหาคม 2567

เฉพาะบุคคล/หน่วยงาน



เฉพาะกรรมการทีมความเสี่ยง



ช่วงเวลาเกิดเหตุ

1 สค. 2567

31 สค. 2567

เฉพาะทีม

ทั้งหมดแยกรายเดือน

แยกรายโปรแกรม

แยกรายความรุนแรง

เฉพาะหน่วยงาน

เฉพาะโปรแกรม

A B C D E F G H I



2D Line

2D Bar

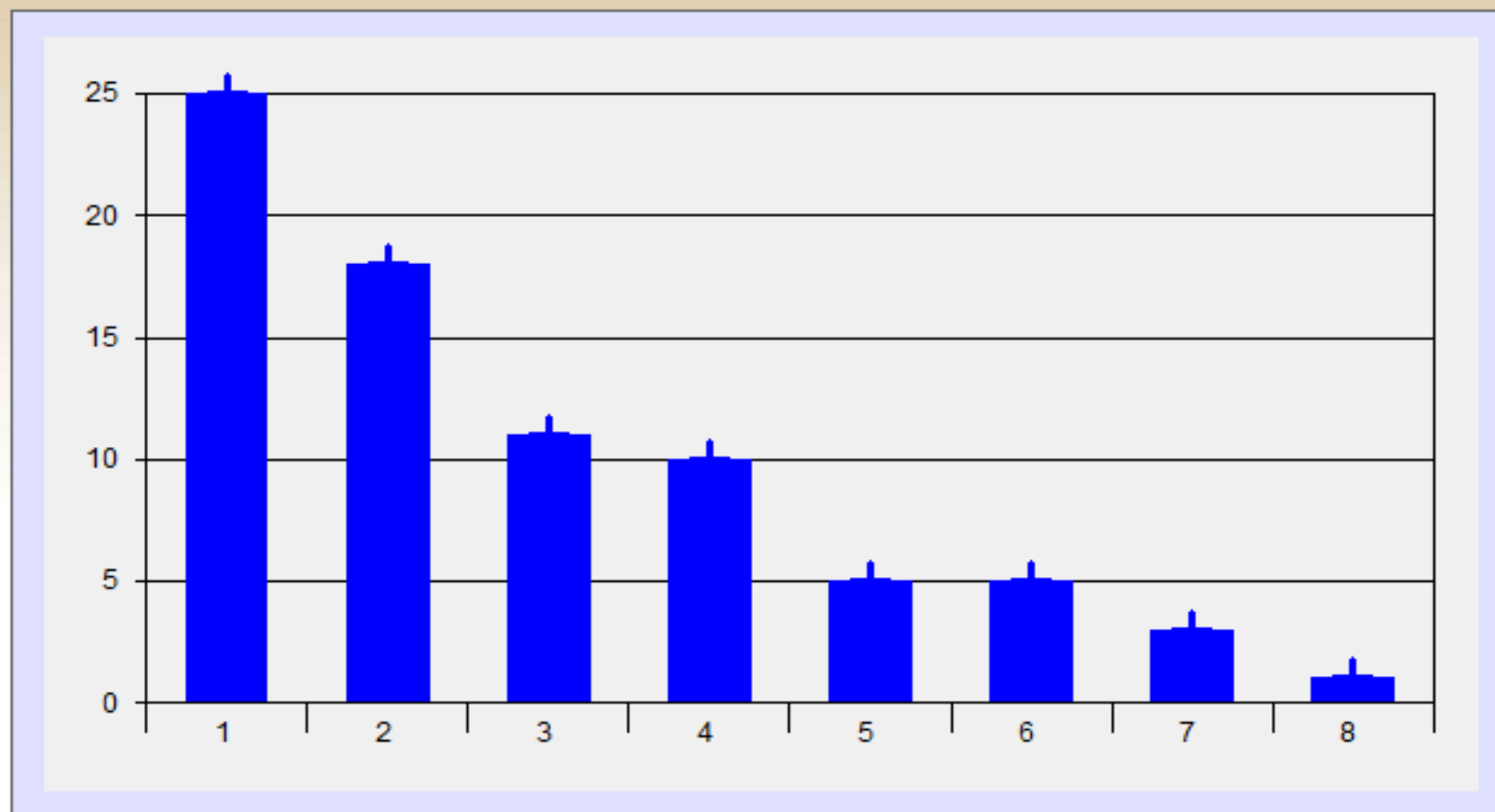
2D Area

3D Line

3D Bar

3D Area

รายการ	จำนวน
1. ความคุ้มครองกันการติดเชื้อ IC	25
2. คลินิก	18
3. โครงสร้าง เครื่องมือและสิ่งแวดล้อม	11
4. ยา	10
5. ความปลอดภัยของผู้ป่วย(ไม่เกี่ยวกับแผนการรักษา) สิทธิผู้เ	5
6. สารสนเทศ และเวชระเบียน	5
7. อาชีวอนามัย และความปลอดภัยในการทำงาน	3
8. สนับสนุนบริการ และคำร้องขอจากเจ้าหน้าที่	1



เฉพาะบุคคล/หน่วยงาน

เฉพาะกรรมการทีมความเสี่ยง

ช่วงเวลาเกิดเหตุ **1 สด. 2567** **31 สด. 2567**

เฉพาะทีม

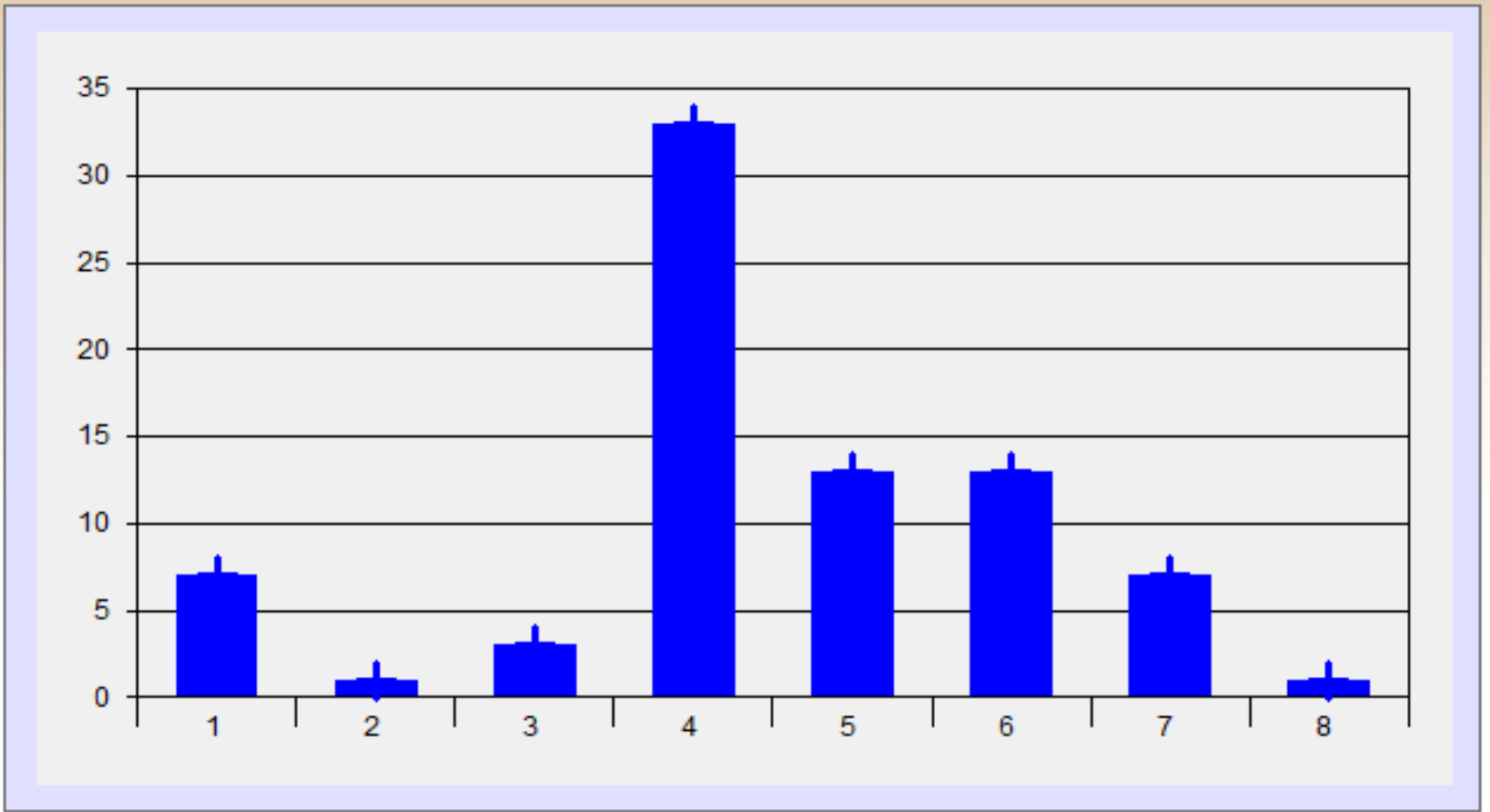
ทั้งหมดแยกรายเดือน แยกรายโปรแกรม แยกรายความรุนแรง

เฉพาะหน่วยงาน

เฉพาะโปรแกรม

A B C D E F G H

รายการ	จำนวน
1. 1 เกิดความผิดพลาดขึ้นแต่ไม่มีผลกระทบต่อผลสำเร็จหรือ	7
2. 2 เกิดความผิดพลาดขึ้นแล้ว โดยมีผลกระทบ (ที่ควบคุมได้	1
3. A (เกิดที่นี้)เกือบพลาด; มีโอกาสเกิดความคลาดเคลื่อน; ต	3
4. B (เกิดที่ไกล)เกิดความคลาดเคลื่อน ผิดพลาดแล้ว แต่ยังไม่	33
5. C (เกิดกับใคร)เกิดความผิดพลาด แต่ไม่เกิดอันตราย; เกิด	13
6. D (ให้ระวัง)เกิดความผิดพลาด ส่งผลให้ต้องมีการเฝ้าระวัง	13
7. E (ต้องรักษา)เกิดความผิดพลาด ส่งผลให้เกิดความเสียหาย	7
8. F (เสียยาวนาน)เกิดความผิดพลาด ส่งผลให้เกิดความเสียหาย	1



เฉพาะบุคคล/หน่วยงาน

เฉพาะกรรมการทีมความเสี่ยง

ช่วงเวลาเกิดเหตุ **1 สค. 2567** **31 สค. 2567**

เฉพาะทีม **ทีมนำคลินิก (PCT)**

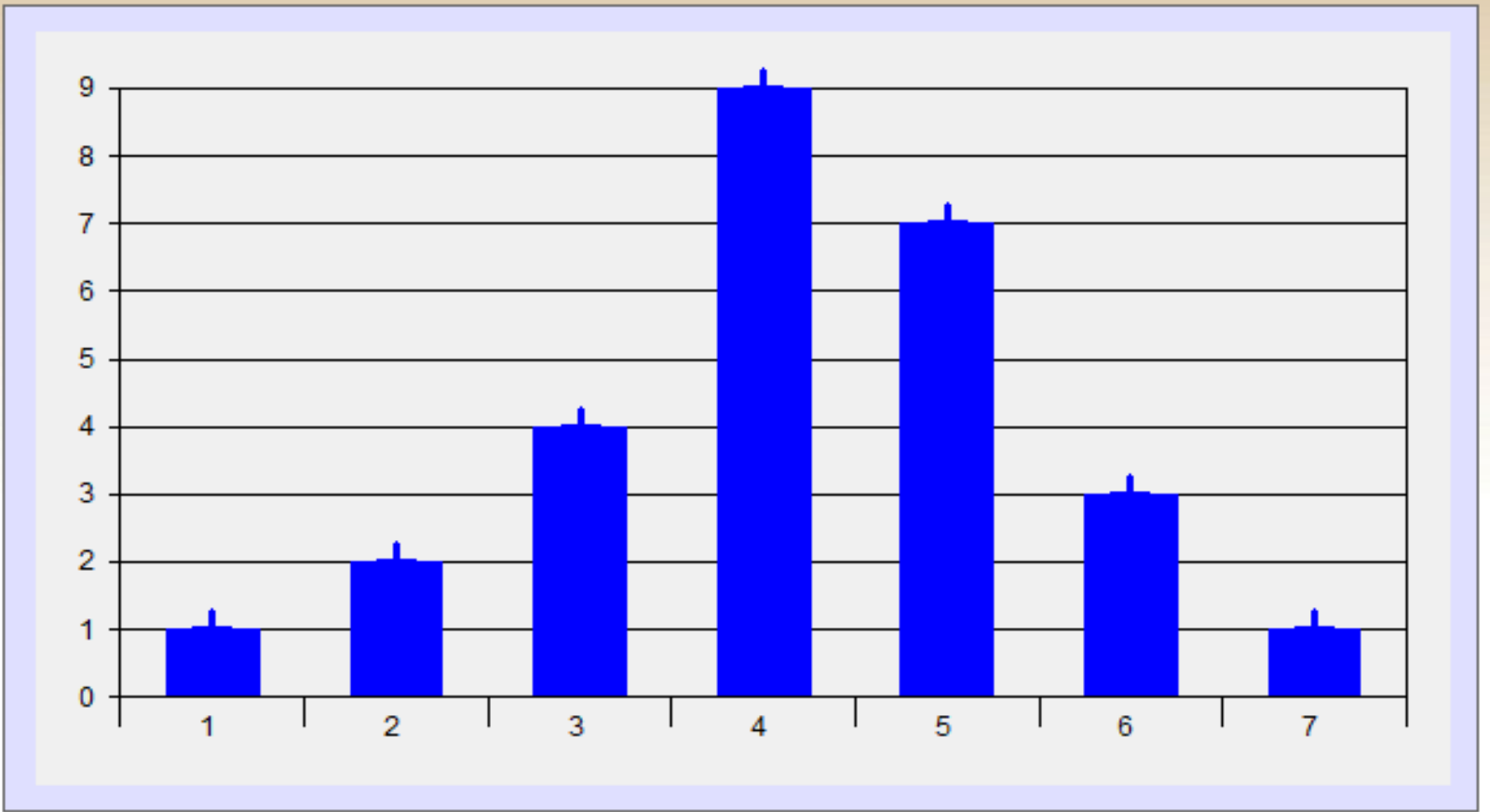
ทั้งหมดแยกรายเดือน แยกรายโปรแกรม แยกรายความรุนแรง

เฉพาะหน่วยงาน

เฉพาะโปรแกรม

A B C D E F G H I

รายการ	จำนวน
1. 1 เกิดความผิดพลาดขึ้นแต่ไม่มีผลกระทบต่อผลสำเร็จหรือ	1
2. A (เกิดที่นี้)เกือบพลาด; มีโอกาสเกิดความคลาดเคลื่อน; ต	2
3. B (เกิดที่ไกล)เกิดความคลาดเคลื่อน ผิดพลาดแล้ว แต่ยังไม่	4
4. C (เกิดกับใคร)เกิดความผิดพลาด แต่ไม่เกิดอันตราย; เกิด	9
5. D (ให้ระวัง)เกิดความผิดพลาด ส่งผลให้ต้องมีการเฝ้าระวัง	7
6. E (ต้องรักษา)เกิดความผิดพลาด ส่งผลให้เกิดความเสียหาย	3
7. F (เสียเวลานาน)เกิดความผิดพลาด ส่งผลให้เกิดความเสียหาย	1



แนวโน้มความเสี่ยงตามมาตรฐานสำคัญจำเป็น
ปีงบประมาณ 2567



กำหนดช่วงเวลา จากวันที่

1 ตค. 2566

ถึง

31 สค. 2567



หน่วยงาน

เป็นผู้รายงาน

โรงพยาบาล

จำนวนรายงานในช่วงเวลา

82

จำนวนรายงานวันนี้

0

จำนวนรายงานที่แก้ไขแล้ว

67

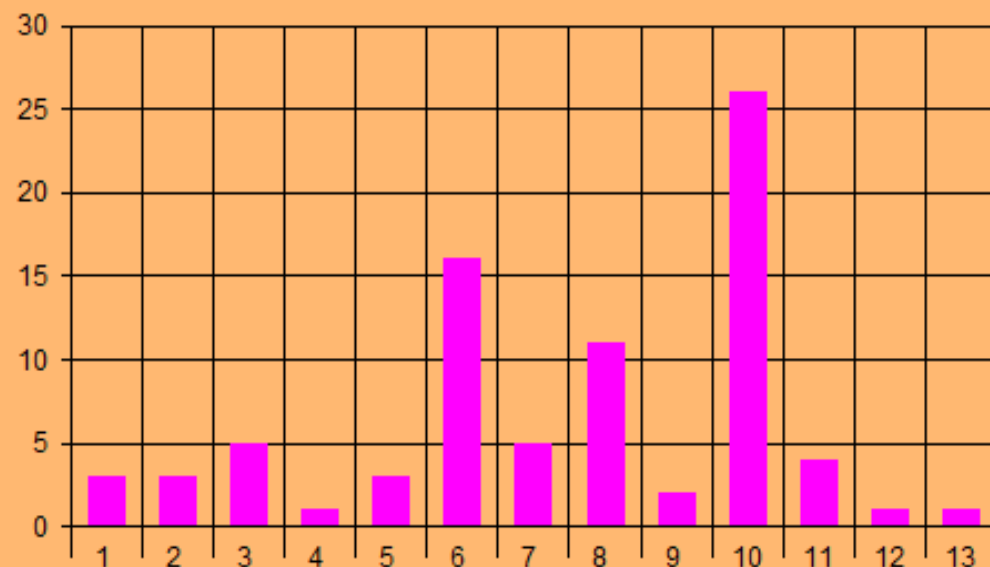
จำนวนรายงานที่ยังไม่แก้ไข

15

Matrix Care Process SIMPLE (All) SIMPLE (Patient) SIMPLE (Specific) SIMPLE (Personnel) SIMPLE (Org) ที่มาของรายงาน Near Miss-Miss หน่วยงานลูกรายงาน หน่วยงานรายงาน Lab process

ลำดับ	ชื่อ	จำนวน
1	CPI201 : CAUTI: CATHETER ASSOCIATED URINARY TRACT INFECTION	3
2	CPM101 : แห้ยาซ้ำ	3
3	CPM201 : MEDICATION ERROR : PRESCRIBING	5
4	CPM202 : MEDICATION ERROR : TRANSCRIBING	1
5	CPM203 : MEDICATION ERROR : PRE-DISPENSING	3
6	CPM204 : MEDICATION ERROR : DISPENSING	16
7	CPM205 : MEDICATION ERROR : ADMINISTRATION	5
8	CPP101 : PATIENT IDENTIFICATION	11
9	CPP301 : MISDIAGNOSIS OR DELAY DIAGNOSIS จนเกิดความรุนแรงระดับ G;H;I	2
10	CPL201 : ผลการตรวจวิเคราะห์ทางห้องปฏิบัติการผิดพลาด สำซ้ำ หรือไม่สามารถปฏิบัติการตรวจ	26
11	CPE402 : UNDER TRIAGE	4
12	CPE405 : DELAY DIAGNOSIS AND DELAY TREATMENT ในผู้ป่วย จุกเงิน และผู้ป่วย FAS	1

Risk report by SIMPLE (Patient)



ภาพรวมสถานการณ์การรายงานความเสี่ยง (The Must) ในโรงพยาบาลม่วงสามสิบ



กำหนดช่วงเวลา จากวันที่

ถึง



หน่วยงาน

เป็นผู้รายงาน

โรงพยาบาล

จำนวนรายงานในช่วงเวลา

13

จำนวนรายงานวันนี้

0

จำนวนรายงานที่แก้ไขแล้ว

7

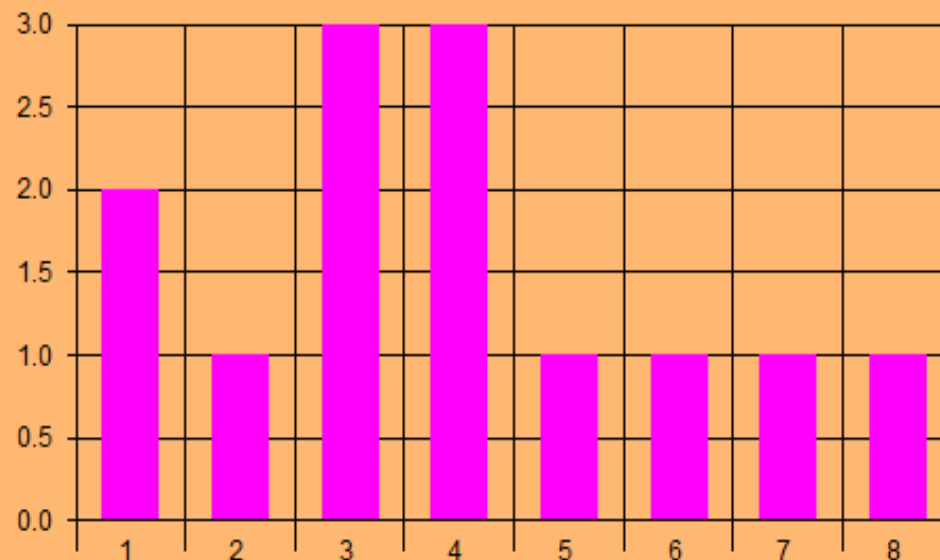
จำนวนรายงานที่ยังไม่แก้ไข

6

Matrix Care Process SIMPLE (All) **SIMPLE (Patient)** SIMPLE (Specific) SIMPLE (Personnel) SIMPLE (Org) ทีมของรายงาน Near Miss-Miss หน่วยงานลูกรายงาน หน่วยงานรายงาน Lab process

ลำดับ	ชื่อ	จำนวน
1	CPI201 : CAUTI: CATHETER ASSOCIATED URINARY TRACT INFECTION	2
2	CPM101 : แผลยาซ้ำ	1
3	CPM201 : MEDICATION ERROR : PRESCRIBING	3
4	CPM204 : MEDICATION ERROR : DISPENSING	3
5	CPM205 : MEDICATION ERROR : ADMINISTRATION	1
6	CPP101 : PATIENT IDENTIFICATION	1
7	CPL201 : ผลการตรวจวิเคราะห์ทางห้องปฏิบัติการผิดพลาด สำซ้ำ หรือไม่สามารถปฏิบัติการตรวจ	1
8	CPE402 : UNDER TRIAGE	1

Risk report by SIMPLE (Patient)



จำนวนการรายงานความเสี่ยงตามหน่วยงาน
ปีงบประมาณ 2567



กำหนดช่วงเวลา จากวันที่

1 ตค. 2566

ถึง

31 สค. 2567



หน่วยงาน

เป็นผู้รายงาน

โรงพยาบาล

จำนวนรายงานในช่วงเวลา

454

จำนวนรายงานวันนี้

0

จำนวนรายงานที่แก้ไขแล้ว

347

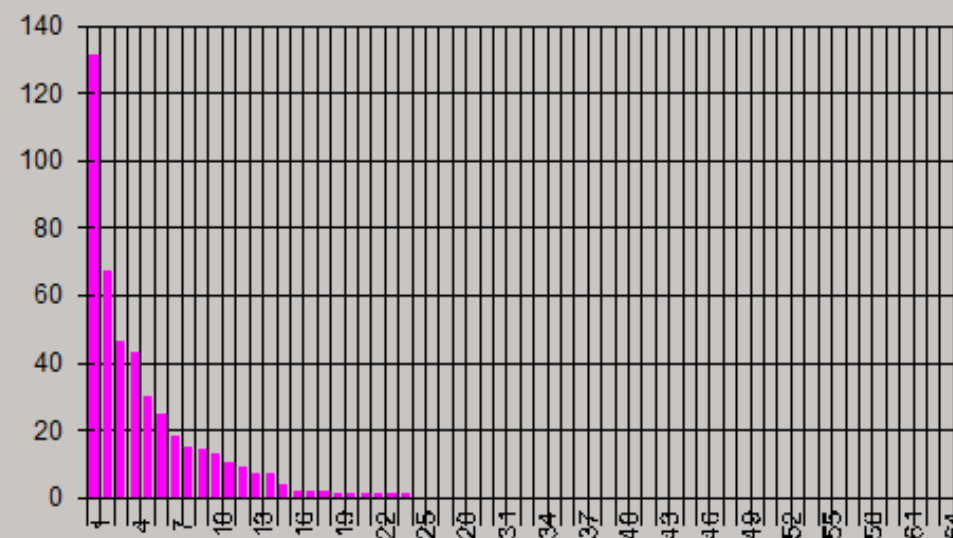
จำนวนรายงานที่ยังไม่แก้ไข

107

Matrix	Care Process	SIMPLE (All)	SIMPLE (Patient)	SIMPLE (Specific)	SIMPLE (Personnel)	SIMPLE (Org)	ที่มาของรายงาน	Near Miss-Miss	หน่วยงานถูกรายงาน	หน่วยงานรายงาน	Lab process
--------	--------------	--------------	------------------	-------------------	--------------------	--------------	----------------	----------------	-------------------	----------------	-------------

ลำดับ	ชื่อ	จำนวน
1	งานผู้ป่วยนอก	131
2	หน่วยจ่ายกลาง	67
3	งานผู้ป่วยใน 2	46
4	อุบัติเหตุและฉุกเฉิน	43
5	งานผู้ป่วยใน 1	30
6	เทคนิคการแพทย์	25
7	คลินิกเฉพาะโรค	18
8	ทันตกรรม	15
9	งานบริการเภสัชกรรม	14
10	กายภาพบำบัด	13
11	งานห้องคลอด	10
12	แพทย์แผนไทย	9

Risk report by Report unit



ส่ง Dataset

ส่งอุบัติการณ์

ส่งการแก้ไข

แจ้งเดือน RM ยังไม่แก้ไข

จำนวนการรายงานความเสี่ยงตามหน่วยงาน อน
สิงหาคม 2567



กำหนดช่วงเวลา จากวันที่

1 สค. 2567

ถึง

31 สค. 2567



หน่วยงาน

เป็นผู้รายงาน

โรงพยาบาล

จำนวนรายงานในช่วงเวลา

78

จำนวนรายงานวันนี้

0

จำนวนรายงานที่แก้ไขแล้ว

61

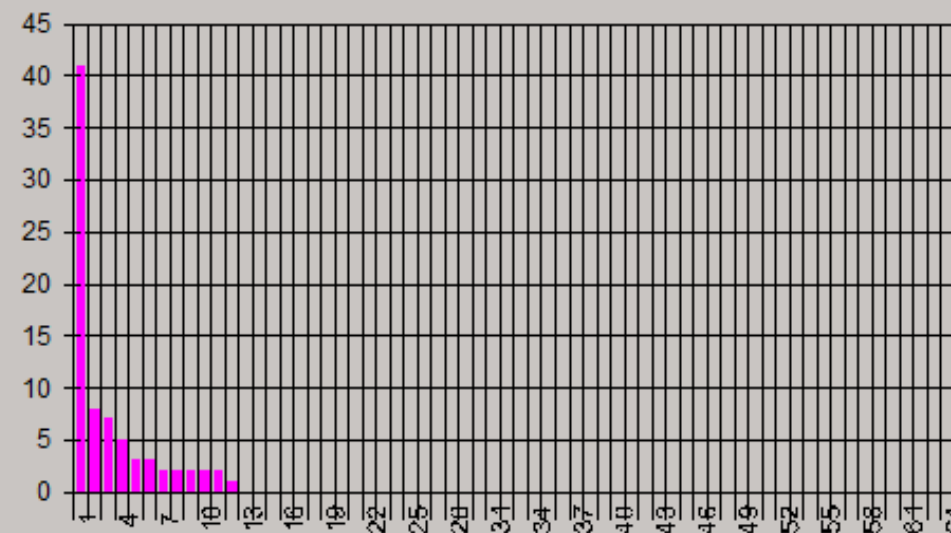
จำนวนรายงานที่ยังไม่แก้ไข

17

Matrix Care Process SIMPLE (All) SIMPLE (Patient) SIMPLE (Specific) SIMPLE (Personnel) SIMPLE (Org) ที่มาของรายงาน Near Miss-Miss หน่วยงานลูกรายงาน หน่วยงานรายงาน Lab process

ลำดับ	ชื่อ	จำนวน
1	งานผู้ป่วยนอก	41
2	อุบัติเหตุและฉุกเฉิน	8
3	เทคนิคการแพทย์	7
4	งานผู้ป่วยใน 2	5
5	งานบริการเภสัชกรรม	3
6	หน่วยจ่ายกลาง	3
7	รังสีวิทยา	2
8	งานห้องคลอด	2
9	งานห้องผ่าตัด/วิสัญญี	2
10	กายภาพบำบัด	2
11	งานผู้ป่วยใน 1	2
12	คลินิกเฉพาะโรค	1

Risk report by Report unit



ส่ง Dataset

ส่งอุบัติการณ์

ส่งการแก้ไข

แจ้งเดือน RM ยังไม่แก้ไข