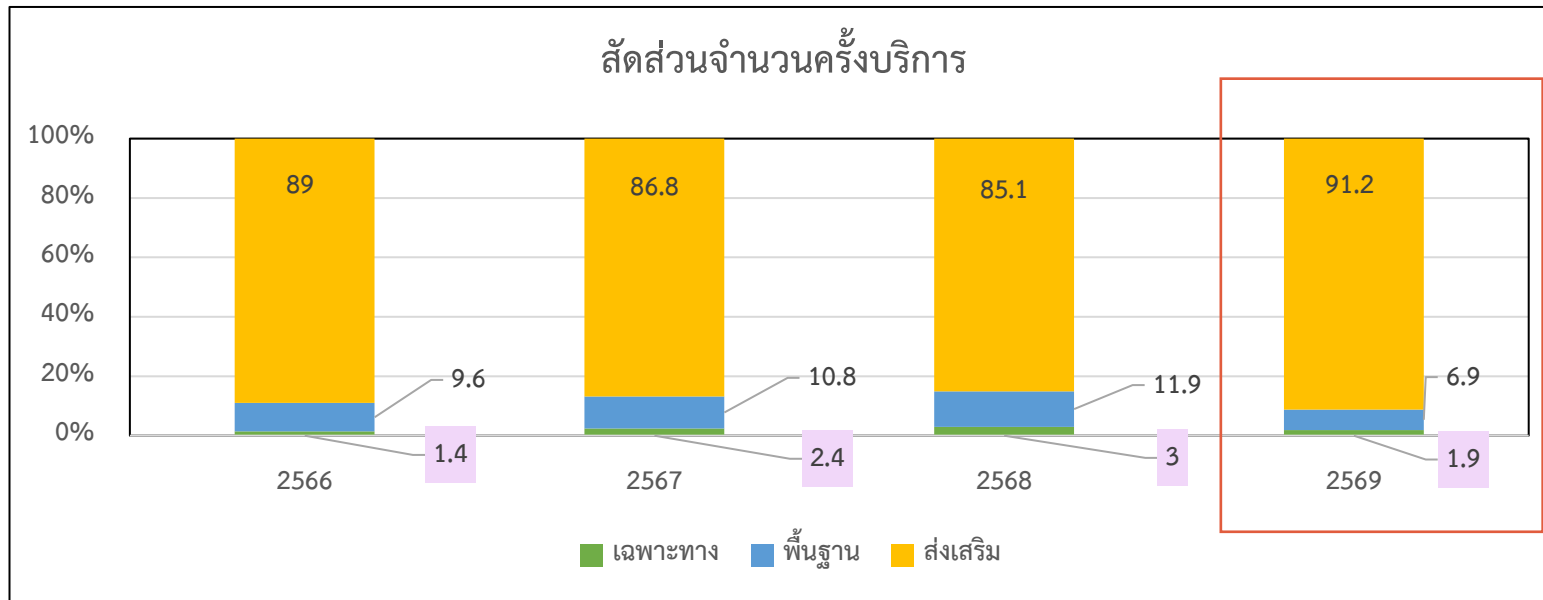
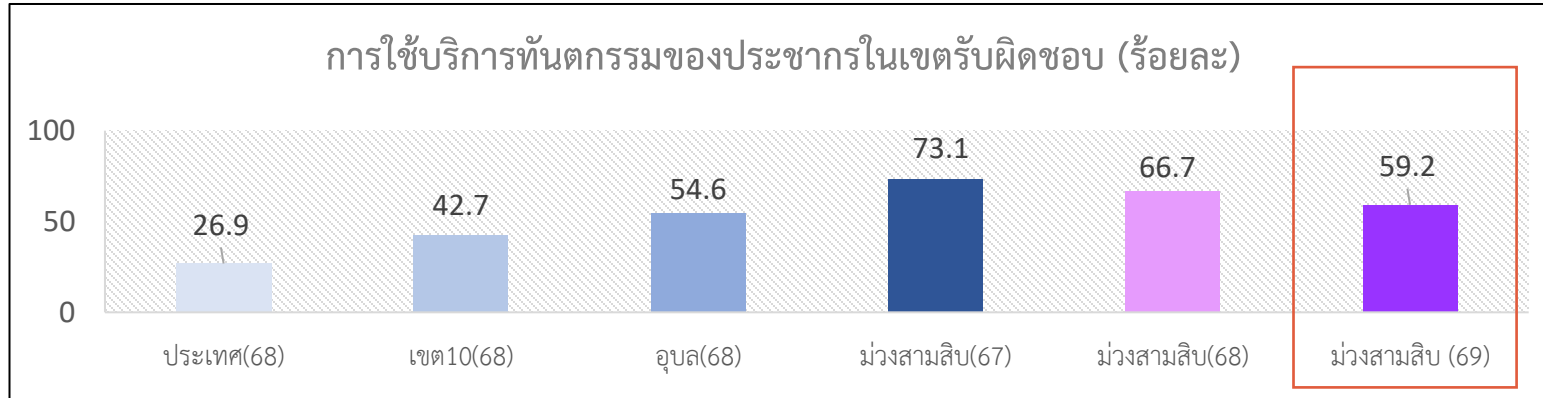


## การแบ่งพื้นที่ 2569

สถานบริการ	ส่งเสริมป้องกัน	ทันตกรรมทั่วไป	ทันตแพทย์ที่ปรึกษา
หนองหลัก	หนองหลัก	หนองหลัก	ทพญ.ญาณิ ใจแก้ว
สร้างมิ่ง	สร้างมิ่ง หนองเมือง	สร้างมิ่ง หนองเมือง	ทพญ.ญาณิ ใจแก้ว
ไผ่ใหญ่	ไผ่ใหญ่ แสงไผ่	ไผ่ใหญ่ แสงไผ่	ทพญ.สุภาพร ผุดผ่อง
หนองเหล่า	หนองเหล่า ดอนแดงใหญ่	หนองเหล่า ดอนแดงใหญ่	ทพ.ศุภชัย ชนะชัย
หนองขุ่น	ฝักระยา หนองสองห้อง ขมิ้น	ฝักระยา หนองสองห้อง ขมิ้น	ทพญ.กฤติญา อุบลวัฒน์
โพนแพง	ยางเครือ	โพนแพง	ทพญ.ลัดดา เตชะรุ่งไพศาล
พระโรจน์	บัวยาง หนองแสง	บัวยาง (วันศุกร์)	ทพ.ธนภัทร แผ้วสุวรรณ
น้ำคำแดง	ยางสัก โนนขาว	โนนขาว	ทพญ.เจกิตาน์ ศิริปัฐ
หนองไชนก	นาดี	หนองไชนก	ทพญ.อุบลวรรณ สาสุทธิ
โรงพยาบาลม่วงสามสิบ	หนองฮาง พุ่มมณี	ยางสัก วันจันทร์ หนองฮาง วันพุธ	ทพญ.ญาณิ ใจแก้ว

# ผลงานทันตกรรมในรอบ 6 เดือน



1. การเข้าถึงบริการของประชาชนในเขต  
รับผิดชอบ เกือบ 60 %

2. สัดส่วนการบริการ ปี 69

- 91 % เป็นงานส่งเสริมป้องกัน คือ  
ตรวจฟันและเคลือบฟลูออไรด์ ตาม KPI  
ออกหน่วย ศพด+นักเรียนประถม โดยทีม  
รพ และ รพสต. สป ตามโครงการส่งเสริม  
ทันตสุขภาพตามกลุ่มวัย

- งานพื้นฐาน 6.9 % แนวโน้มลดลง  
ส่วนใหญ่เป็นถอนฟัน

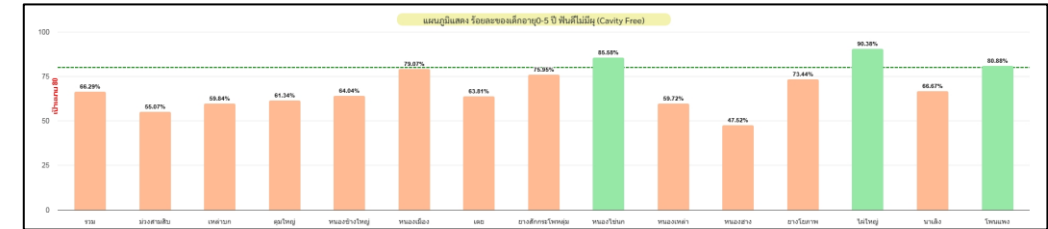
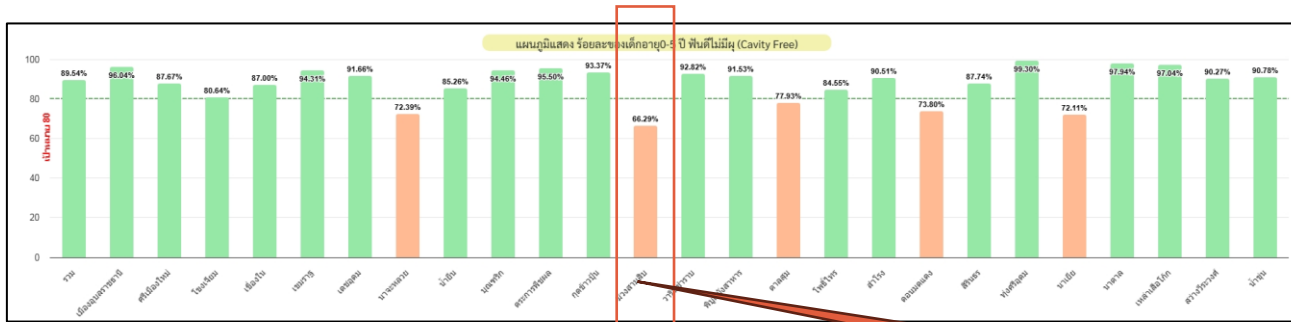
อุดฟัน+ชุดหินปูน ดูแลต่อเนื่องคว 3 เดือน

\* **ไม่ได้รับจัดสรร นว.ทันตสาธารณสุข**

- งานเฉพาะทาง 1.9 % มีแนวโน้มลดลง

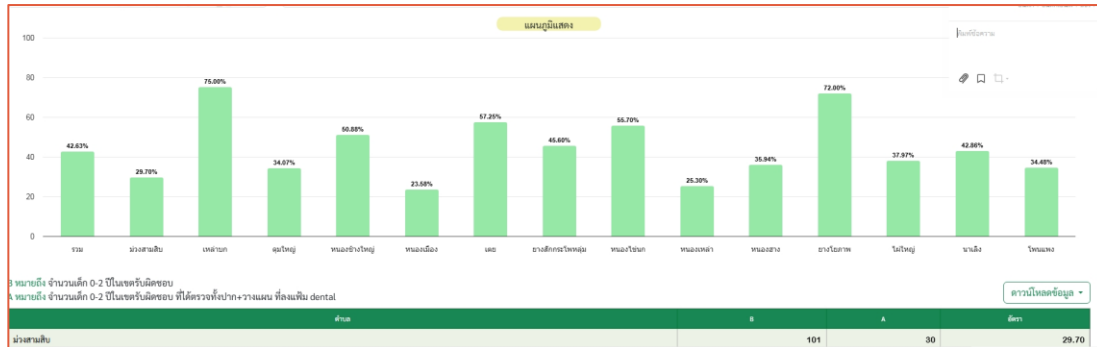
\*\* **ทันตแพทย์ต้องไปทำงานพื้นฐาน และ  
ลาเรียนต่อ 1 คน**

# KPI \* ตรวจราชการ : 0-5 ปี cavity free เป้าหมาย 80 % ผลงาน 66.29%

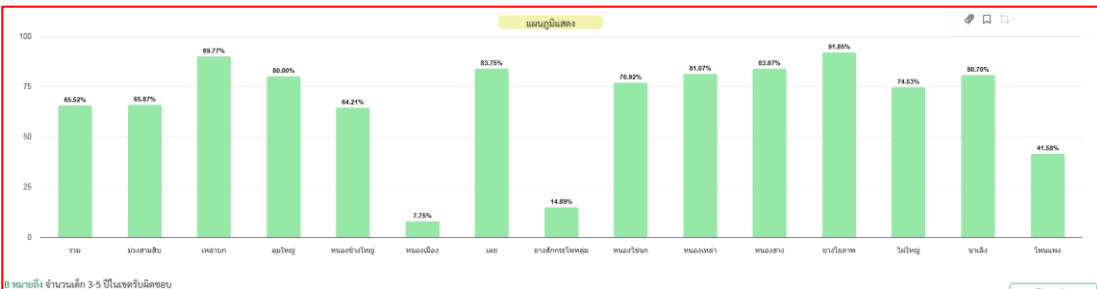


66.29

age	ตรวจฟัน	fluoride
0-2 ปี	42 %	43.39
3-5 ปี	65.52 %	64.5

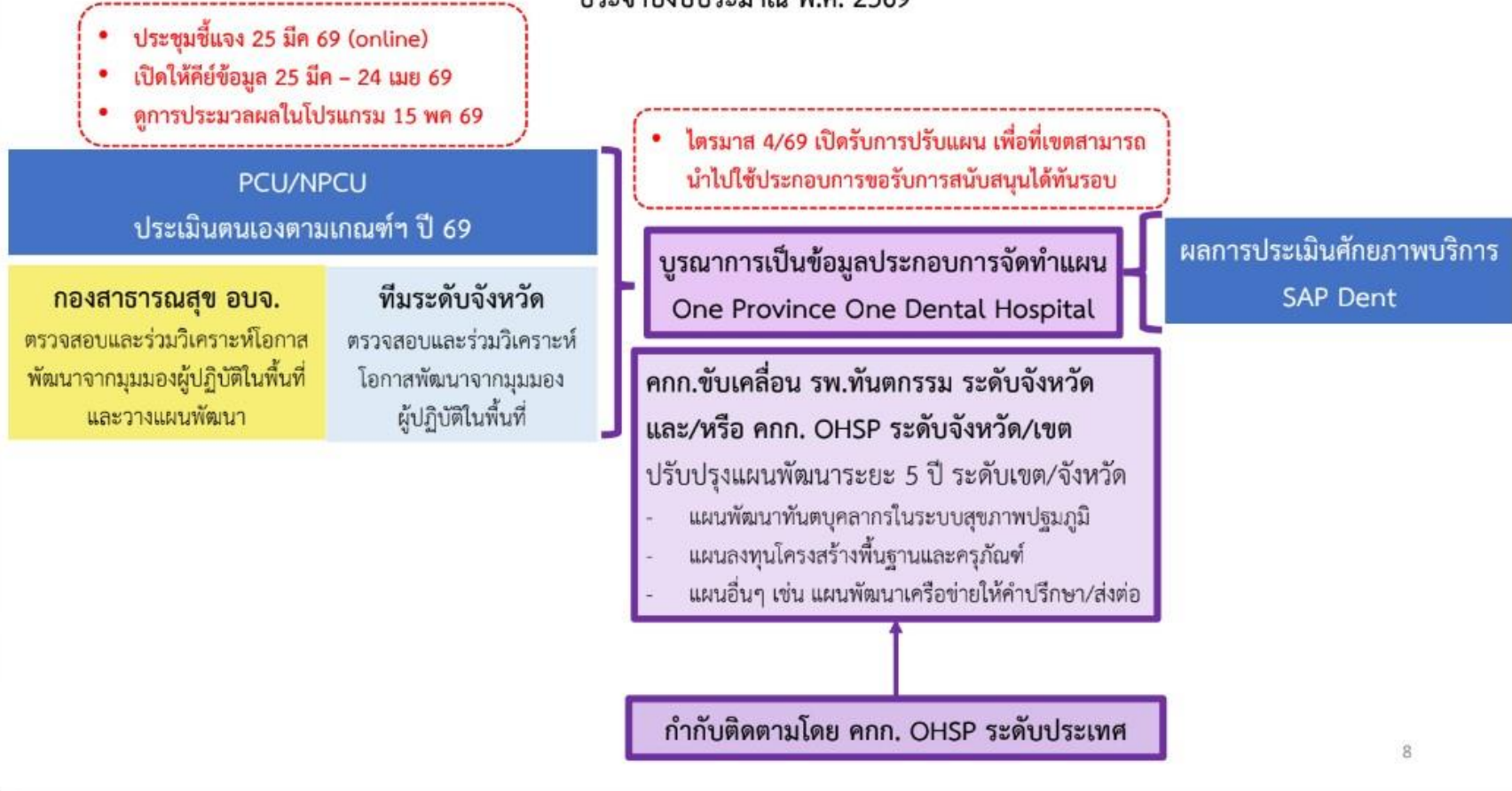


เร่งรัดดำเนินการ 0-2 ปี		
ม่วงสามสิบ 29.7	โพนแพง 34.4	หนองเมือง 23.58
คูมใหญ่ 34.67		หนองเหล่า 25.30
หนองฮาง 36.94		ไผ่ใหญ่ 37.9



เร่งรัดดำเนินการ 3-5 ปี		
ยางสัก 14.89	โพนแพง 41.58	หนองเมือง 7.75

กรอบแนวคิดการประเมินมาตรฐานการพัฒนางานสุขภาพช่องปากในหน่วยบริการปฐมภูมิ (PCU) และเครือข่ายหน่วยบริการปฐมภูมิ (NPCU) ประจำปีงบประมาณ พ.ศ. 2569



ขอให้หน่วยปฐมภูมิ PCU และเครือข่ายปฐมภูมิ NPCU (ทุกแห่งที่มีรหัส) เข้าประเมินตนเองในโปรแกรมกองบริหารการสาธารณสุข ลิงค์เข้าประเมินตนเอง <https://phdb.moph.go.th/main/index/site/16> (ระบบรายงานสนับสนุนข้อมูลสุขภาพ=> แบบสำรวจข้อมูลระบบการจัดบริการ กำลังคน และทรัพยากรหลักของงานสุขภาพช่องปาก=>เข้ารหัสตามไฟล์เอกสารด้านล่าง) ภายใน 24 เมษายน 2569 (ระบบจะปิดทันทีค่ะ)